

**التمرين الأول ( 06 نقاط )**

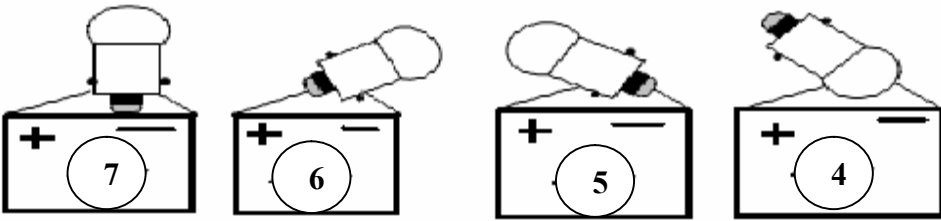
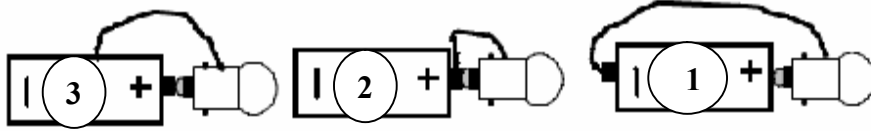
إليك التركيبات الكهربائية التالية :

أجب عن الأسئلة التالية

(1) للمصباح الكهربائي مرتبين هما .

(2) للمولد قطبان هما .

(3) حدد المصباح الذي يتوهج .

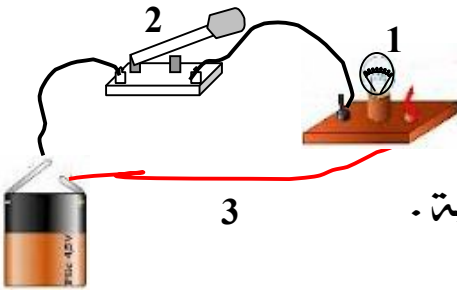
**التمرين الثاني ( 06 نقاط )**

(1) سم العناصر المرقمة .

(2) ماذا يحدث عند مرور التيار الكهربائي في الدارة ؟

(3) مثل العناصر المرقمة بالرموز النظامية .

(4) أرسم المخطط الكهربائي لهذه الدارة بإستعمال الرموز النظامية .



4

**الوضعية الإدماجية ( 08 نقاط )**

أنجز محمد التركيبية الكهربائية التالية أنظر الشكل .

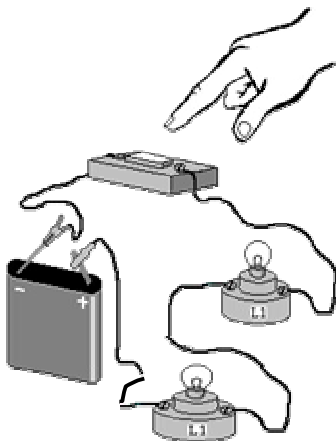
ولكنه لاحظ عند غلق القاطعة الإضاءة ضعيفة وأيضا عند نزع أحد المصباحين ينطفئ المصباح الآخر

مع العلم أن دلالة المصباح تتناسب مع دلالة المولد .

(1) لماذا الإضاءة ضعيفة ؟

(2) ماذا تقترح على محمد ؟

(3) أرسم مخطط كهربائي الذي تراه صحيحا و مناسبا لأضاءة عادية .



## التصحيح

### التمرين الأول ( 06 نقاط )


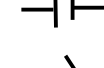
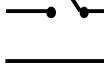
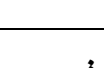
- (1) للمصباح الكهربائي مرتبين هما : **العقب و الفتير**
- (2) للمولد قطبان هما : **القطب الموجب و القطب السالب**
- (3) المصباح الذي يتوهج : **المصابيح 1 و 5 و 6**

### التمرين الثاني ( 06 نقاط )

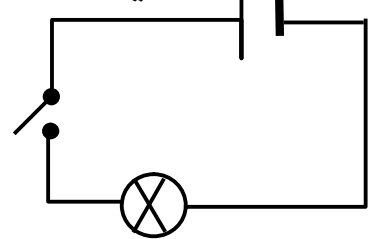
(1)

الرقم	التسمية
1	مصباح
2	قاطعة
3	سلك ناقل
4	مولد

- (2) يحدث عند مرور التيار الكهربائي في الدارة : **توهج المصباح**
- (3) بالرموز النظامية .

العنصر	الرمز
المصباح	
المولد	
القاطعة	
سلك ناقل	

(4) المخطط الكهربائي :



### الوضعية الإدماجية ( 08 نقاط )

- (1) الانارة ضعيفة : **لأنه توصيل على التسلسل**
- (2) ماذا تقترح على محمد : **إعادة تركيب على التفرع**
- (3) المخطط الكهربائي الصحيح لأضاءة عادية .

