

المدة الزمنية : ساعة و نصف

المستوى : أولى متوسط

إختبار الثلاثي الثاني في مادة علوم الطبيعة الحياة

الوضعية 1: (6ن)

لاحظت الفرقة الطبية أثناء زيارتها لإحدى المتوسطات اختلالات و اضطرابات في الوظيفة التنفسية عند أحد التلاميذ الذي يشعر بضيق في التنفس و التعب عند القيام بمجهود عضلي مكثف و كبير بسبب مرض الربو .
من أجل تفسير هذه الأعراض و الإضطرابات التنفسية نقترح عليك الوثيقة المقابلة التي تمثل مقر المبادلات الغازية التنفسية في الرئة عند شخص سليم

التعليمات

- 1-أعد رسم الشكل ثم ضع البيانات المناسبة مكان الفراغات
- 2-استنتج مقر المبادلات الغازية التنفسية و ماهي مميزاته و خصائصه

3- أعط المعنى الحقيقي للتنفس

4- اشرح سبب هذه الإضطرابات عند هذا التلميذ

الوضعية 2: (6ن)

رجعت إلى المنزل فسألتك أمك عن درس علوم الطبيعة و الحياة فأجبتها عن التكاثر الجنسي عند الإنسان ,ثم أخذت كراسك لتبين لها مدى استعابك للدرس

التعليمات

1- لخص في هذا الجدول أهم مكونات الجهاز التناسلي عند الإنسان

الأُنثى	الذُكر	الجهاز التناسلي
.....	المناسل
.....	دور المناسل
.....	المجاري التناسلية

2- عرف الإلقاح

3- اذكر أهمية الإلقاح في التكاثر الجنسي عند الإنسان

اقلب الصفحة

الوضعية الإدماجية (8)

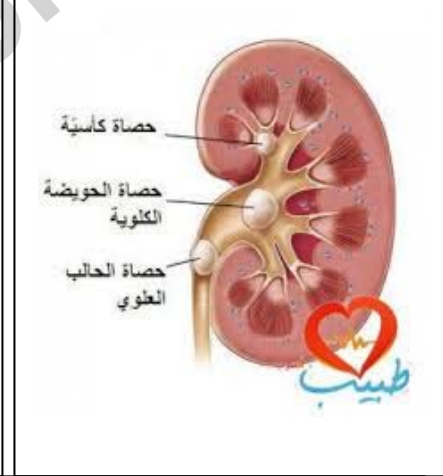
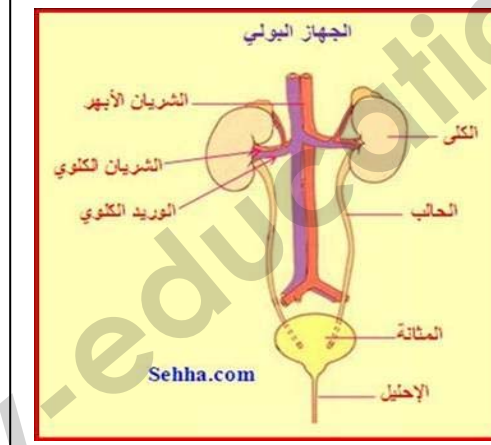
تقضي نورة أياما صعبة في المستشفى وهي تعاني من اختلالات وظيفية و أمراض عديدة نتيجة الإفراط في تناول السكريات والبروتينات و الأملاح المعدنية , وقد أظهرت نتائج الفحص الطبي تلف كبير على مستوى الكلية و وجود غير عادي للسكر الغلوكوز والبروتينات بالبول . و من أجل تحسيس و توعية الأطفال حول خطورة حالة نورة , طلب منك أن تشرح بدقة هذه الأعراض و الأمراض باستغلال الوثائق و السندات التالية

القيمة المقاسة في دم نورة	القيمة المرجعية لشخص عادي	
2.37 g/L	0.70-1.10 g/L	التحلون أو نسبة السكر في دم نورة
0.70 g/L	0.3 g/L	الفضلات الأزوتية السامة البولية

السند 2 : نتائج التحليل الطبي لدم نورة

الأغذية التي تتناولها نورة بكثرة :
 -الحلويات و المشروبات الغازية الغنية بالسكريات
 -الشيبس الغني بالأملاح المعدنية
 - البروتينات الحيوانية كاللحوم التي تخلف مادة سامة البولية و تراكمها يسبب تلف الكلية و بالتالي قصور كلوي

السند 1 : الأغذية المفضلة لنورة



السند 3 مكونات الجهاز البولي وتشكل الحصى في كلية

التعليمات :

- 1 - برهن لنورة أنها مصابة بالداء السكري و القصور الكلوي
- 2- اشرح بدقة أسباب الأعراض المرضية و الإختلالات الوظيفية التي تعاني منها نورة
- 3- قدم نصائح لتحسيس و توعية الأطفال لتفادي هذه الأمراض