

النقطة:

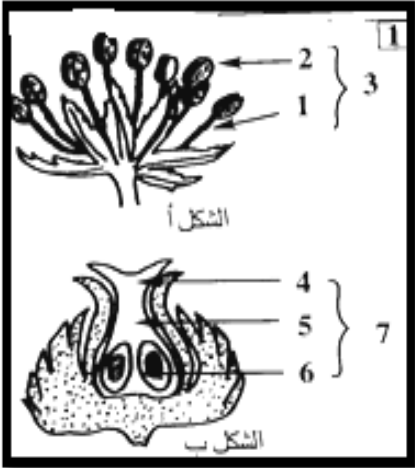
القسم: 1م

الإسم و اللقب:

الوضعية البسيطة الأولى (7 نقاط)

شجر البلوط نبات زهري يحمل نوعين من الزهور. تمثل الوثيقة (1) مقطعين طوليين له.

1- أعط الأسماء المناسبة لأرقام الوثيقة 1.



- (1) (2) (3)
- (4) (5) (6)
- (7)

2- حدد من بين الزهرتين أ و ب، الزهرة الذكورية و الزهرة الأنثوية.

- أ ← زهرة
- ب ← زهرة

3- كيف يدعى هذا النوع من الأزهار؟

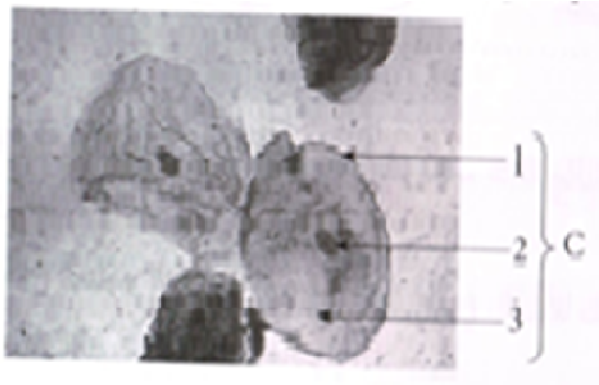
4- حدد دور العنصر 3 و 7.

3 دورم ←

7 دوره ←

5- أعط أسماء العناصر التي تحتوي على الخلايا التناسلية الذكرية و الانثوية.

الوضعية البسيطة الثانية (5 نقاط)



1- ماذا يمثل العنصر C ؟

2- اكتب البيانات المرقمة

- 1
- 2
- 3

3- ماهو النسيج؟

4- حدد نوع النسيج هل هو نباتي أم حيواني؟ برر إجابتك.

