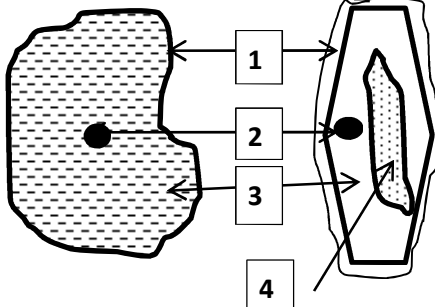
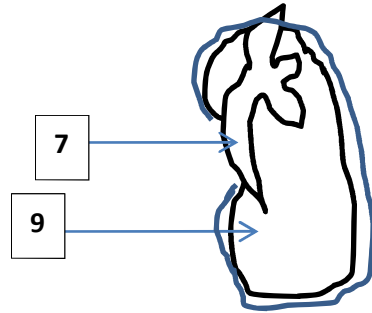


التمرين الاول / 06 ن / يبدا العالم الحي بالوحدة الحية الموثقة بالرسم التخطيطي المقابل



2 تعرف علي المتعضية التالية



1 حول الارقام الى بيانات

1
2
3
4
5
6

العنوان : 5 6

9

8

7

التمرين الثاني.. 06 أقرأ السند

احصى المخبر المرجعي لفيروس فقدان المناعة المكتسبة (الإيدز) لمعهد (باستور) الجزائر، منذ بداية سنة سنة 1985 بلغت 1345 حالة إصابة، في حين بلغ عدد حالات إيجابي المصل أي حاملة للفيروس دون ظهور أعراض له بلغت ما يقارب 6000

ان 90 بالمائة من الإصابة المسجلة بالجزائر تنتقل عن طريق الجنس، ومن الضروري تحذير تحذير الشباب من الزنا كما حثّ على استعمال أدوات معقمة في عيادات جراحة الأسنان وقاعات الحلاقة ومحترفي الحجامَة وختان الأطفال لدى أطباء جراحين، سواء كان ذلك في القطاع العمومي أو الخاص.

1 ما المشكلة التي يعالجها النص ؟

2 حدد الاسباب التي ادت الى ظهورها عند ال1345 حالة

3 استخرج من النص طرق الوقاية من الاصابة بهذا المرض

اجابة 1

-  
-  
-

اجابة 2

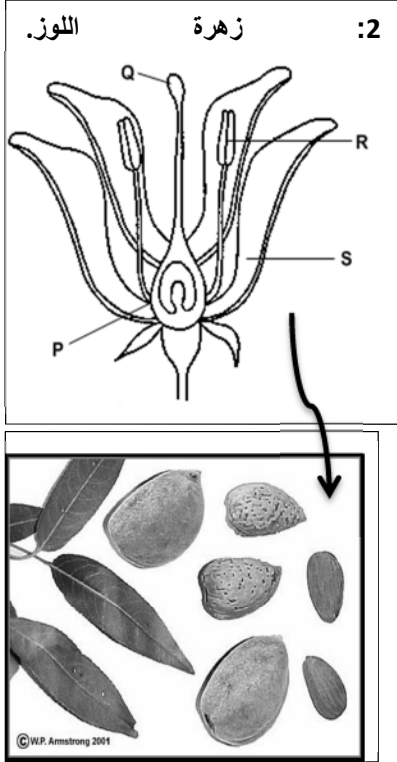
-  
-  
-  
-  
-

اجابة 3

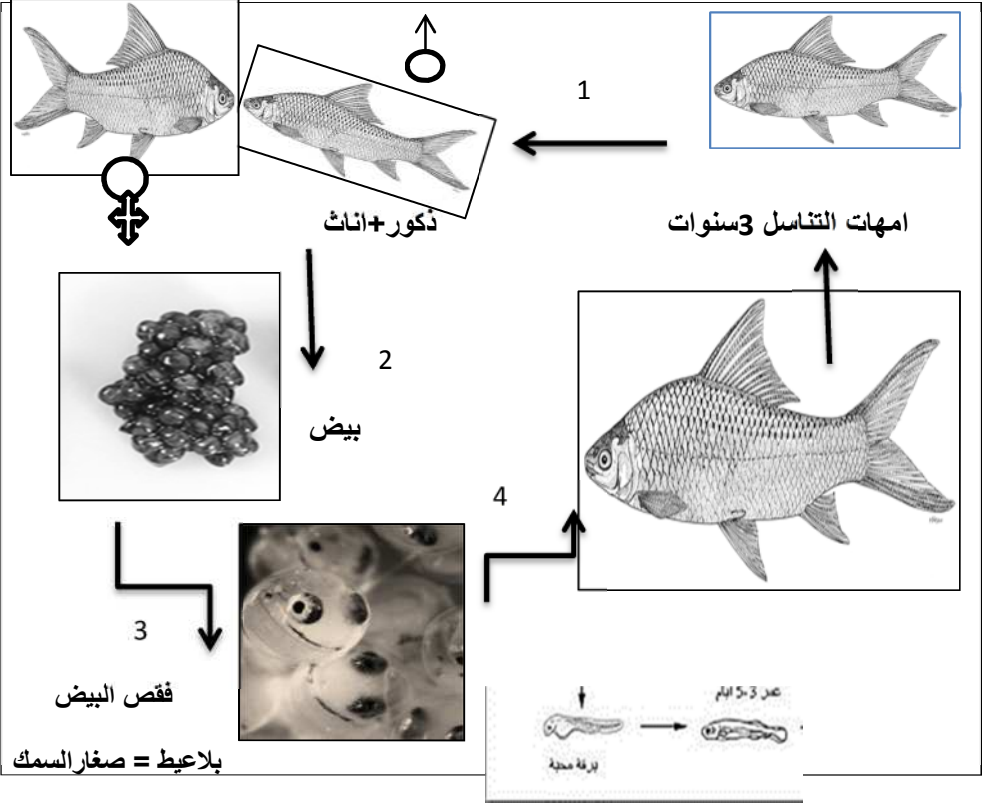
-  
-  
-  
-

- زراعة القمح ، اللوز ، الفول على ضفاف السد كما شاهد ايضا ..... الوثيقة 01
- ان احد مربى المائيات قد رمى في الحوض حوالي 10الاف من بلاعيط سمك الشبوط بعد الفقس ... الوثيقة 02

الوثيقة 01



الوثيقة 02



السندات

(1) اكمل الجدول : بوضع العلامة +

الحاجيات	02 الاكسجين	2اكسيد الكربون	الماء والاملاح	الضوء	الحرارة الملائمة
نبات اللوز					
سمك الشبوط					

(2)

يحتوي اللوز	بروتين	دسم	نشاء	املاح	فيتامينات	سكر الغلوكوز
يحتوي لحم الشبوط						
مكونات زهرة اللوز	Q		R		S	P

(3) ما اهمية الوظيفة التي ندرسها الوثيقتين؟

.....

(4) اشرح كيف تحصل المربي على البلاعيط ( صغار الاسماك ) استعمل السند

.....

(5) يستعمل اللوز والسمك في التغذية للانسان ما هي اغذية الطاقة الموجودة فيهما؟

.....