

المؤسسة: متوسطة ماسينيسا – باب الوادي -

التاريخ: 2014/05/21

المستوى: الأولى متوسط

المادة: علوم الطبيعة و الحياة

المدة: ساعة ونصف

الموضوع: اختبار الثلاثي الثالث

**التمرين الأول:** صنف في الجدول التالي مكونات البذرة و البيضة من حيث دورها:

3 ن

العنصر الحي	المخدرات الغذائية	أعضاء الحماية	البذرة
			البيضة

**التمرين الثاني:** أكمل فراغات الجمل التالية على ضوء ما درستہ:

3 ن

- 1) ينقسم الجهاز التناسلي الى قسمين هما ..... و .....
- 2) يطلق على الخلية التكاثرية الذكرية اسم ..... و يطلق على الخلية التكاثرية الأنثوية اسم .....
- 3) البول مادة سامة لاحتوائه على .....
- 4) ينقسم الجهاز البولي الى قسمين هما ..... و .....

**التمرين الثالث:** علل الجمل التالية:

6 ن

- 1) العرق بول مخفف.
- 2) انكماش الفلقتين أثناء مراحل الانتاش.
- 3) انتشار الأوعية الدموية في الأح و المح أثناء تطور جنين البيضة.
- 4) وجود غرفة هوائية في بيض الطيور.
- 5) عدم تطور جنين البيض المستهلك رغم حضنه 21 يوما.
- 6) الكلية اليمنى أخفض من الكلية اليسرى عند الانسان.

المسألة: 8 نقاط

يقوم الفلاح بواحات الجنوب الجزائري بنقل أزهار النخيل الذكرية الى أزهار النخيل الأنثوية ثم يحركها و ينفذها فوقها .

أولاً:

(1) ما الهدف من هذه العملية.

(2) حدد الأعضاء المسؤولة عن هذه العملية.

(3) حدد أصل الثمار في النباتات الزهرية.

(4) حدد أصل البذور في النباتات الزهرية.

(5) ماذا تمثل الزهرة في النباتات الزهرية.

ثانياً:

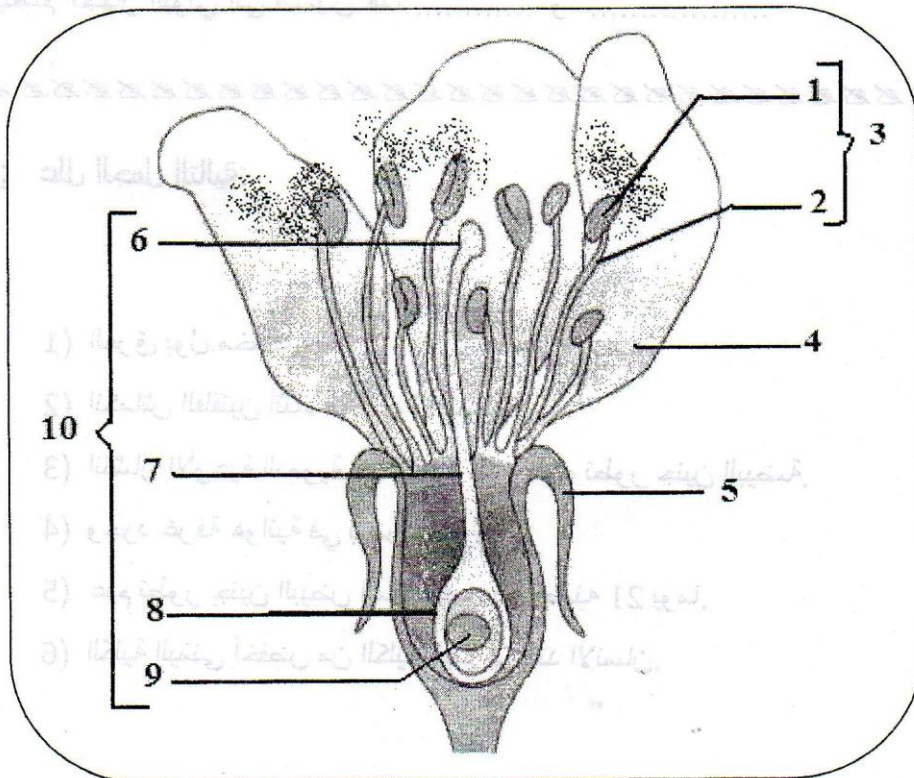
اليك الوثيقة ① :

(1) ضع البيانات بدل الأرقام ( بدون رسم الشكل ).

(2) حدد نوع هذه الزهرة.

(3) حدد دور العنصر رقم ④ و ⑤.

(4) حدد دور العنصر ③.



الوثيقة ①